



/دليل هوية هيئة تطوير المنطقة الشرقية
إصدار 1.1

مقدمة

مرحباً

صمم هذا الدليل ليكون مرجعاً شاملاً لهوية هيئة تطوير المنطقة الشرقية
ليحقق التناسق العام في المظهر والهوية البصرية

يحتوي هذا الدليل على الإرشادات والعناصر التصميمية اللازمة
لتكوين اللغة البصرية الصحيحة والوصف التفصيلي لاستخدامها وبنائها.

الالتزام بهذه الإرشادات سيحقق الأثر المطلوب وتناسق هويتها في جميع
تطبيقاتها داخل المملكة وخارجها

نبذة

عن الهيئة
الرؤية والرسالة
القيم المؤسسية



عن الهيئة

نعمل في هيئة تطوير المنطقة الشرقية على تحقيق التنمية الشاملة في المنطقة، وضمان التنسيق الفاعل بين شركاء التنمية بما يسهم في تحقيق مستهدفات رؤية المملكة ٢٠٣٠، ويجعل المنطقة وجهة جاذبة نابضة بالحياة.



الرؤية والرسالة

الرؤية

الريادة في التخطيط والتطوير الشامل لضمان
تكامل الجهود التنموية في المنطقة الشرقية.

الرسالة

نعمل على التخطيط الاستراتيجي وخطط التطوير
الشامل وإنفاذها، ودعم الجهات لتحقيق أهداف
التنمية المستدامة بالمنطقة الشرقية.



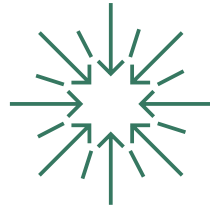
القيم المؤسسية

العمل في إطار قيم نؤمن بها، ونسعى لترسيخها
لتحقيق رؤيتنا ورسالتنا.



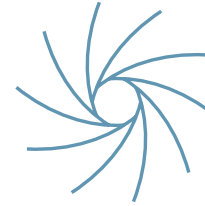
نبني الثقة

Build Trust



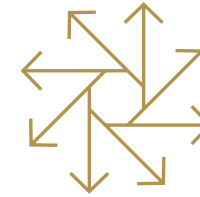
نحقق النتائج

Achieve Results



نعمل كفريق

Team Up



نفكر بشمولية

Think Big

الشعار

استخدامات الشعار

هيكل الشعار

أشكال الشعار

المساحة الهامشية للشعار

حجم الشعار

ألوان الشعار

الشعار بخلفيات ملونة

الشعار بخلفيات صور

الاستخدامات الخاطئة



استخدامات الشعار

يُعد الشعار العنصر الأساسي في هوية هيئة تطوير المنطقة الشرقية، وهو رمز ثابت لا يخضع للتغيير. يتألف الشعار من رمز مميز وجزء نصي، حيث يعمل كل عنصر على تعزيز الآخر لتسهيل التعرف على الهيئة. من الضروري التعامل مع الشعار بدقة والالتزام بالإرشادات المحددة لاستخدامه بشكل صحيح وفعل في كافة وسائل الاتصال.

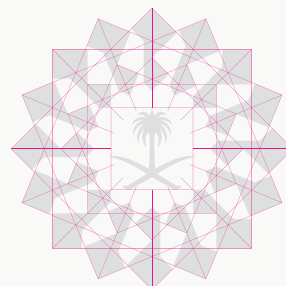
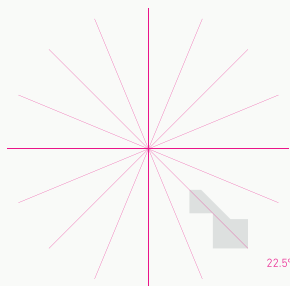
استلهمت فكرة الشعار الخاص بهيئة تطوير المنطقة الشرقية من الخريطة الجغرافية للمنطقة الشرقية، والتي تشير للمكان الجغرافي الذي تمارس الهيئة عليه مهامها وأنشطتها وهي المنطقة الشرقية.



هيئة تطوير المنطقة الشرقية Sharqia Development Authority



هيكل الشعار



تم الاستناد في بناء الشعار إلى نظم هندسية وقواعد رياضية يتوفر فيها عنصر التوازن البصري.

فالتناظر الشكلي في مكونات الشعار والتوزيع الشبكي، وتقسيم الزوايا الداخلية للشعار إلى ستة عشر زاوية تنبع جميعها من خصائص الشكل ومدى بنائه بطريقة تتسم بالتناسق والتناغم والتماثل، والتي تتنوع بتنوع العلاقة التناسبية بين أبعادها.

ويشير تكرار الخريطة في الشعار إلى التكامل في الأداء والتنوع في المهام تحقيقاً للأهداف التي تسعى الهيئة لتحقيقها.

وتعتبر الهوية في مضمونها أقدر على إيصال المفهوم ونشر الرسالة بطريقة مبسطة وعلى نطاق أوسع.



أشكال الشعار

من الضروري أن نأخذ في الاعتبار الطريقة الأمثل لاستخدام الشعار بما يتناسب مع المحتوى والسياق. يتوفر الشعار بعدة أشكال ليتم استخدامها بشكل يعزز من وضوح وفعالية الرسالة المراد تقديمها. إليك طرق استخدام الشعار وفقاً للشكل المناسب:

الشكل الأفقي: يُستخدم هذا الشكل من الشعار بشكل عام في معظم المواد الترويجية والإعلانية. يتميز بتوازن جيد وقابلية قراءة عالية، مما يجعله مثاليًا للرؤوس الورقية، اللافتات، والمواقع الإلكترونية. يساعد الشكل الأفقي على استغلال المساحة بشكل فعال ويضمن تميز الهوية البصرية للهيئة.

الشكل الطولي: يُفضل استخدام الشعار بالشكل الطولي عندما يكون مركزاً في التصميم، كتلك الحالات التي يتطلب فيها الشعار أن يكون نقطة التركيز الرئيسية، مثل الأعمدة الإعلانية أو الأعلام. هذا الشكل يعطي ارتفاعاً وتأثيراً بصرياً قوياً يجتذب الانتباه بشكل مباشر.

الشكل الرمزي: في الاستخدامات الداخلية حيث الحاجة إلى بساطة أكبر أو في المواقع التي يكون فيها المساحة محدودة، يمكن استخدام الرمز فقط دون الجزء النصي. هذا الاستخدام يناسب عادة الأوراق الرسمية الداخلية، الملصقات الصغيرة، أو الهدايا الترويجية كالأقلام والدفاتر. يساعد الشكل الرمزي على الحفاظ على الهوية البصرية للهيئة بشكل مكثف ومبسط.

هيئة تطوير المنطقة الشرقية
Sharqia Development Authority



هيئة تطوير المنطقة الشرقية
Sharqia Development Authority



المساحة الهامشية للشعار

لضمان وضوح الشعار في جميع التطبيقات، يجب أن يحيط الشعار مساحة خالية من أي عناصر جرافيكية أخرى.

ولتنظيم ذلك تم إنشاء منطقة مساحة واسعة حول الشعار، تشير إلى أنه يمكن وضع أية رسالة أو عنصر في أقرب مكان من الشعار فيما يتعلق بعلامة الرمز نفسه واسم الهيئة واللذان هما ثابتان لا يتغيران.

طريقة تحديد المساحة الخالية مبينة كما هو موضح، وهي تستند إلى مضاعفة النقطة أربع مرات.

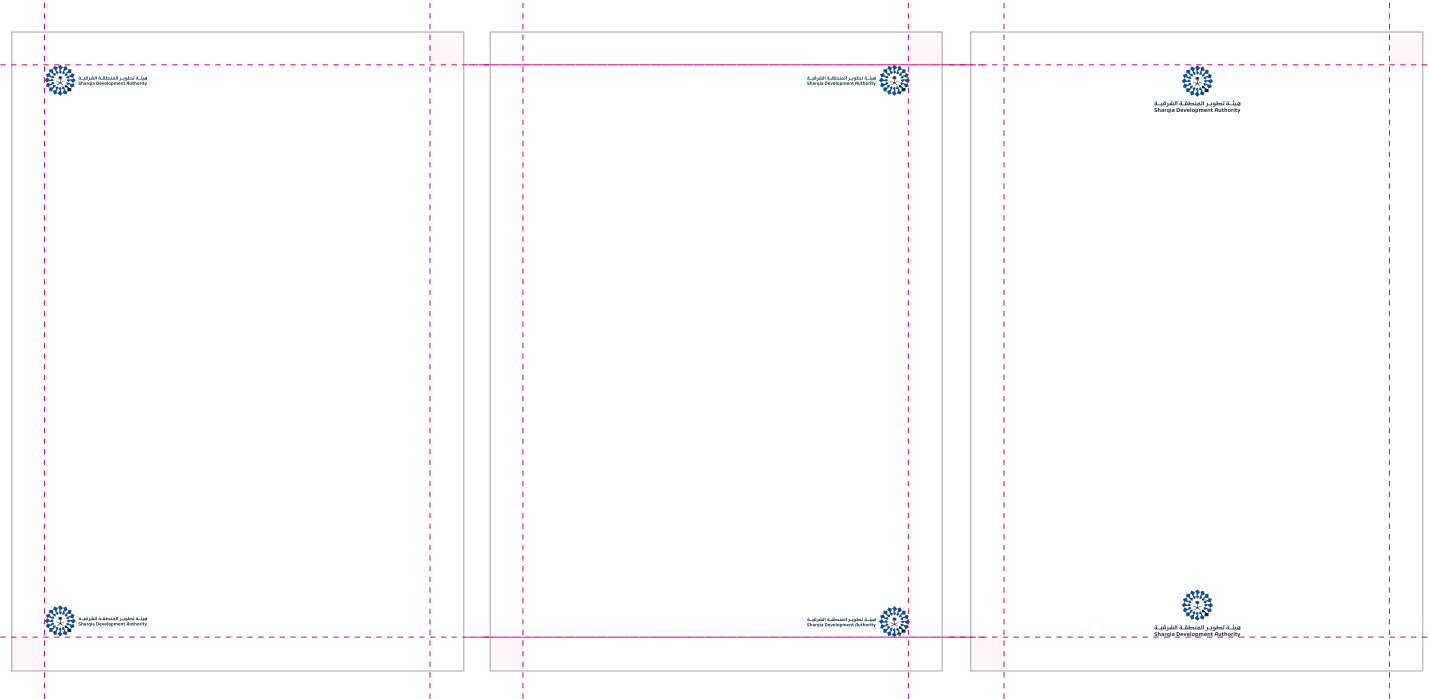


موضع الشعار

1-1.5 CM

عند استخدام الشعار الأساسي (النسخة العمودية) فيجب وضعه في أقصى الصفحة بالمنتصف كما هو موضح في الصورة

في حالة عدم وجود المساحة واستخدام الشعار الثاني (الأفقي) فيتم وضعه في الزاوية اليمنى بأعلى الصفحة كما هو موضح في الصورة



هيئة تطوير المنطقة الشرقية
Sharqia Development Authority



الوان الشعار

في هوية هيئة تطوير المنطقة الشرقية، يعتبر استخدام الألوان جانبًا مهمًا. يجب استخدام الشعار الملون بالكامل كلما أمكن ذلك. استخدام هذه الألوان بشكل متنسق سيعزز من التواصل ليتم التعرف على هوية الهيئة على الفور. من المهم جدًا أن يتم تكرار اللون بأكبر قدر ممكن من الثبات.



PMS 2728 C
Hex #1c58dd



PMS 296 C
Hex #131943



الشعار بخلفيات ملونة

لضمان استخدام شعار هيئة تطوير الشرقية على معظم الخلفيات، قمنا بتطوير ثلاثة خيارات لونية – ملون، معكوس، وأسود – لجميع شعاراتنا. وبينما تُفضل النسخ الملونة وينبغي استخدامها كلما أمكن، عندما تتأثر قابلية قراءة الشعار، يُقبل استخدام الخيارات السوداء أو المعكوسة بدلاً من ذلك. الأمر الأهم هو اختيار الخيار الأنسب للغرض المقصود منه.

أ. ملون

تعمل الشعارات الملونة بشكل أفضل على الخلفيات البسيطة أو الفاتحة. ومع ذلك، يمكن وضع جميع الشعارات الملونة التي تحتوي على ملء أبيض (أ) فوق أي خلفية.

ب. معكوس (أبيض)

تعمل الشعارات المعكوسة بشكل أفضل على الخلفيات الداكنة والصور الفوتوغرافية، ولكنها تعمل أيضًا بشكل جيد على الخلفيات ذات الألوان المتوسطة. ومع ذلك، على عكس الشعارات الملونة، لا تحتوي جميع تنويعات الشعار المعكوس ذات الملء على حشوة غير شفافة (ج).

ج. أسود

تعمل الشعارات السوداء لـ (هيئة تطوير الشرقية) بشكل أفضل على الخلفيات الفاتحة والصور الفوتوغرافية، ولكنها تعمل أيضًا بشكل جيد على الخلفيات ذات الألوان المتوسطة.



C6C6C7

C6C6C7

001E2



الشعار بخلفيات صور

وضع الشعار الأبيض بالكامل مباشرةً على الصور الفوتوغرافية والخلفيات الملونة كلما أمكن ذلك. اختر صورًا فوتوغرافية وخلفيات ملونة تتمتع بتباين كافٍ مع ألوان الشعار للحفاظ على نزاهة الشعار.



استخدامات خاطئة للشعار



استخدامات خاطئة للشعار



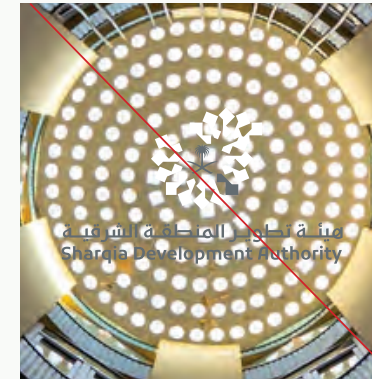
لا تغير الألوان حتى لو بدت متشابهة



لا تغير نوع الخط



لا تجعله غير واضح وحافظ على التباين



لا تقلب التصميم



لا تضيف إطارًا خارجيًا



لا تجعله غير واضح وحافظ على التباين





هيئة تطوير المنطقة الشرقية
Sharqia Development Authority

للتواصل
info@sda.gov.sa